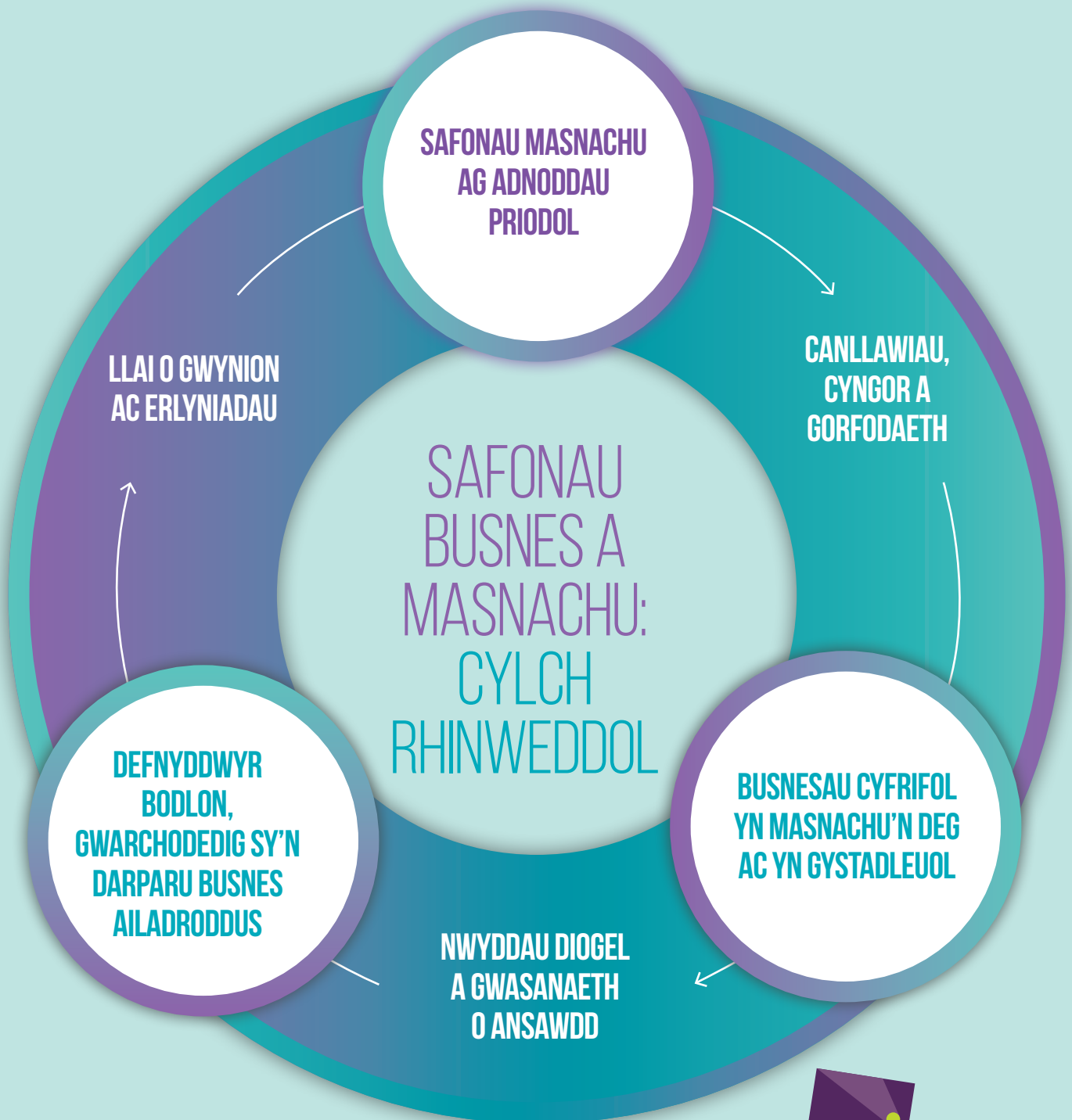




ADFYWIAD ECONOMAIDD

Mae Safonau Masnach yn hanfodol i lwyddiant economi'r DU. Mae ei swyddogion mewn sefyllfa unigryw i ddeall yr heriau y mae busnesau yn eu hwynebu, a thrwy ddarparu arweiniad, cefnogi cynlluniau masnachwyr sicr a chracio i lawr ar nwyddau ac arferion sy'n torri ar hawliau eiddo deallusol, maent yn gynghreiriaid pwerus i fusnesau cyfreithlon.



Chartered Trading
Standards Institute

Yn
2019/20

DERBYNIODD

22,000

O FUSNESAU A OEDD
WEDI GOFYN AM
GYNGOR GEFNOGAETH

ROEDD

61%

O WASANAETHAU SM YN
GWEITHREDU CYNLLUN
MASNACHWR SICR

2.7M

O NYWDDAU FFUG Â
GWERTH Y FARCHNAD O

£65M

WEDI EU ATAFaelu

1,919

O BARTNERIAETHAU
AWDURDODAU CYNRADD
YN GWEITHREDU, YN
GORCHUDDIO MWY NA

100,000

BUSNES

ROEDD

20,000

O FUSNESAU YN
AELODAU O GYNLLUN
MASNACHWR SICR
A GEFNOGWYD GAN
SAFONAU MASNACH

CYNHALIWYD

71,000

O YMWELIADAU I
FUSNESAU I DDARPARU
CYNGOR A HELPU
I DDATRYD DIFFYG
CYDYMFFURFIO

TREULIWYD

33,000

O ORIAU YN CYNGHORI
BUSNESAU AWDURDOD
CYNRADD

Ffynhonnell: ACTSO. Ffigurau ar gyfer Cymru a Lloegr



ERS DECHRAU'R PANDEMIG COVID-19,
MAE SAFONAU MASNACH WEDI
DELIO Â MWY NA

41,000

O GEISIADAU AM ARWEINIAD
NEU GYNGOR CAU BUSNES

Ffynhonnell: CTSI

MAE'R CYNLLUN CYMERADWYO CODAU DEFNYDDWYR (CCAS), A WEINYDDIR
GAN CTSI, YN RHOI HYDER I DDEFNYDDWYR EU BOD YN DELIO Â BUSNESAU
DIBYNADWY. ERBYN HYN MAE GAN Y CYNLLUN FWY NA:

79,000

O AELODAU

18

O NODDWYR COD

23

COD YMARFER

Source: CCAS